

Pojistkové odpojovače 600VAC

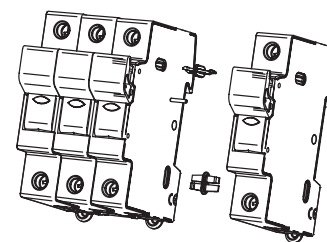
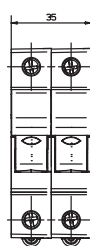
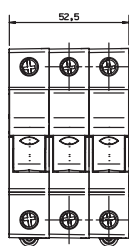
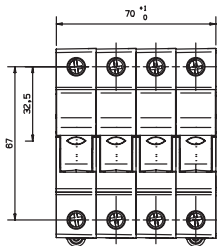
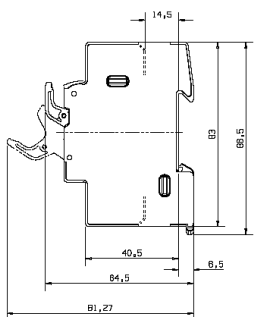
pojistkové odpojovače MODULOSTAR®



poč. pólů	kat. číslo bez ukazatele	ref. číslo bez ukazatele	kat. číslo s ukazatelem	ref. číslo s ukazatelem	poč. modulů 17,5mm	balení
N	US10N	H305056			1	12
1	US101	B305050	US101I	J305057	1	12
1+N	US101N	C305051	US101NI	K305058	2	6
2	US102	D305052	US102I	L305059	2	6
3	US103	E305053	US103I	M305060	3	4
3+N	US103N	F305054	US103NI	N305061	4	3
4	US104	G305055	US104I	P305062	4	3
1			US101I-AC120	R303017	1	12
1			US101I-DC24 ⁽¹⁾	S303018	1	12
1			US101I-DC24P ⁽²⁾	Q303016	1	12

1) 2 LED= 24VDC pro both polarity

2) 1 LED= 24VDC pro 1 polarity



pojistkové odpojovače MODULOSTAR®

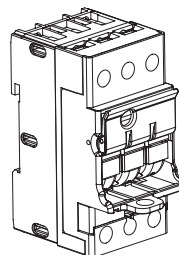
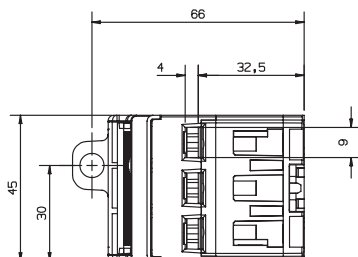


kompaktní přístroj pro motor starter 3pólový/45mm

poč. pólů	kat. číslo	ref. číslo	odpojovač	odpínač	balení
3 pólový systém / 45mm	CMSFM10	S302765	bez ukazatele		1
	CMSFM10M	T302766		bez ukazatele	1
	CMSFM10I	W302768	s ukazatelem		1
	CMSFM10MI	V302767		s ukazatelem	1

pojistkový odpojovač bez mikrosplínače (viz. příslušenství)

pojistkový odpínač je včetně mikrosplínače



Modulostar odpojovače pro válcové pojistky

Příslušenství

popis	kat. číslo	ref. číslo	poč. modulů (17.5mm)	max. RMS proud (A)	poč. pólů	balení
Kit pro vícenásobné připojení	CMS810PAK	Z233725				12
zámek	LOCK	M223525				1
štítek	TAGLOCKCMS810	A235773				1
propoj. lišty 1 fázové velikost 8/10*	CMS810BB1F13	T210306	13	63	1	10
propoj. lišty 2 fázové velikost 8/10*	CMS810BB2F6	V210307	6	63	2	10
propoj. lišty 3 fázové velikost 8/10*	CMS810BB3F4	W210308	4	100	3	10
propoj. lišty 4 fázové velikost 8/10*	CMS810BB4F3	X210309	3	100	4	10
1 fázová boční napájecí přípojnice	TBB1C	E210316		90		50
2 & 3 fázová boční napájecí přípojnice	TBB23C	G210318		90		50
1 fázová axiální napájecí přípojnice	TBB1A	D210315		90		50
2 & 3 fázová axiální napájecí přípojnice	TBB23A	F210317		90		50

* možno připojit se kabel 16mm² with a sběrnici tl. 1.5mm

US14 pojistkové odpojovače & odpínače



14x51 určeno pro pojistky bez ukazatele nebo se signalizací a ukazatelem odpovídá UL 512 a CSA 22-2, IEC 60947-1 & 3 a IEC 60269-1 & 2

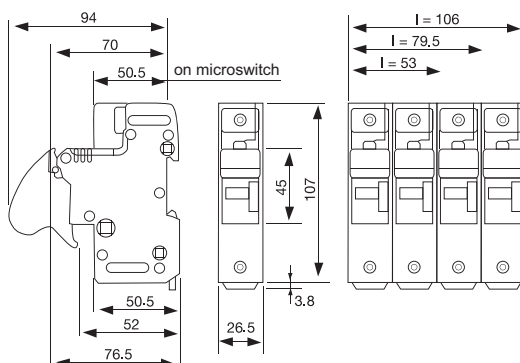


poč. pólů	provedení bez signalizace volitelně příslušenství		provedení se signalizací volitelně pomocný kontakt		poč. modulů 17.5mm	balení
	kat. číslo	ref. číslo	kat. číslo	ref. číslo		
1	US141	Z331153	US141I	A331154	1.5	6
2	US142	G331137	US142I	H331138	3	3
3	US143	N331143	US143I	P331154	4.5	2

poč. pólů	provedení s pomocným kontaktem		provedení s pomocným kontaktem & signalizací		poč. modulů 17.5mm	balení
	kat. číslo	ref. číslo	kat. číslo	ref. číslo		
N	US141M	B331155	US141MI	C331156	1.5	6
1 + N	US142M	J331139	US142MI	K331140	3	3
2	US142M2	L331141	US142M2I	M331142	3	3
2*	US143M	Q331145	US143MI	S331147	4.5	2
3	US143M2	T331148	US143M2I	W331150	4.5	2
3 + N*	US143NM2	V227925				

* dva pomocné kontakty (viz. montážní návod) – použití mikrospínače s pojistkami s ukazatelem

UL testováno při 800VAC – 1000VDC IEC 750VAC



US22 odpojovače & odpínače



22x58 pojistky bez ukazatele, se světel. signalizací nebo s ukazatelem
odpovídá UL 512 a CSA 22-2, IEC 60947-1 & 3 a IEC 60269-1 & 2

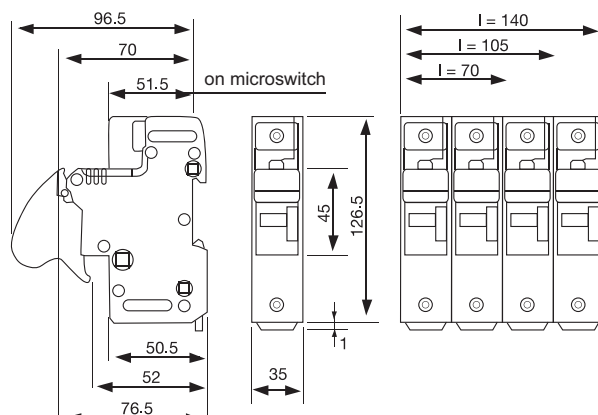


poč. pólů	provedení bez signalizace volitelné příslušenství		provedení se světel. signalizací volitelně pomocný kontakt		poč. modulů 17.5mm	balení
	kat. číslo	ref. číslo	kat. číslo	ref. číslo		
1	US221	E331158	US221I	F331159	1.5	6
2	US222	K331163	US222I	L331164	3	3
3	US223	R331169	US223I	S331170	4.5	2

poč. pólů	provedení s pomocným kontaktem		provedení s pomocným kontaktem & signalizací		poč. modulů 17.5mm	balení
	kat. číslo	ref. číslo	kat. číslo	ref. číslo		
1	US221M	G331160	US221MI	Z1006203	1.5	6
2	US222M	M331165	US222MI	N331166	3	3
2*	US222M2	P331167	US222M2I	Q331168	3	3
3	US223M	T331171	US223MI	V331172	4.5	2
3*	US223M2	W331173	US223M2I	X1011974	4.5	2

* dva pomocné kontakty (viz. montážní návod) – použití mikrospínače s pojistkami s ukazatelem

UL testováno při 800VAC – 1000VDC, IEC 750VAC



Příslušenství pro US14, US22



prodlužovací kit pro - F213629



spojovací člen pro pomocný
kontakt J214138

popis	kat. číslo	ref. číslo	poč. modulů 17.5mm	balení
pomocný kontakt 1 pólový US14	USMSW1	Y227928	1.5	1
pomocný kontakt 3 pólový US14	USMSW2	Z227929	4.5	1
2. pomocný kontakt 3 pólový US14	USMSW3	A227930	4.5	1
spojovací člen (pro dva pom. kontakty)	US1422PTH	J214138		10*
prodlužovací kit pro pomocný kontakt	US1422BP	F213629		10*
vícepólová montáž	US14PAK	X227927		10*
signalizace	CMS1422LHI	A225653		1
zámek	LOCK	M223525		1

* 10ks / sáček

Modulostar odpojovače pro válcové pojistky

US27 pojistkový odpojovač (bez mikrospínače)

800VAC a VDC



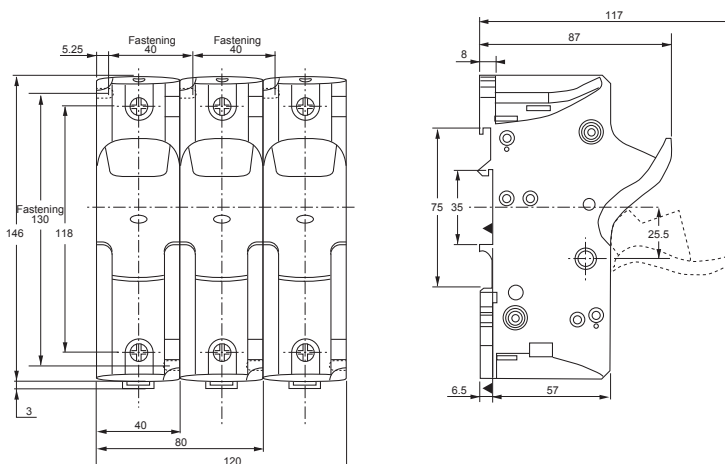
poč. pólů	připojení	kat. číslo	ref. číslo	váha (g)	balení
1	šrouby, třmenová svorka	US271I	J226420	285	3
1 + N	šrouby, třmenová svorka	US271NI	K226421	580	1
1 + N	třmenová svorka	US271NIRING	E223518	690	1
N	třmenová svorka	US27NIRING	F223519	340	3
2	třmenová svorka	US272IRING	C223516	690	1
3	šrouby, třmenová svorka	US273I	M226423	855	1
3	třmenová svorka	US273IRING	D223517	1030	1
3 + N	šrouby, třmenová svorka	US273NI	N226424	1200	1
mikrospínač*		US27PAK	H227615		10
		US27W1	E227612		1

* pouze pro US27 provedení

US27 pojistkový odpínač (s mikrospínačem)

800VAC a DC

poč. pólů	připojení	kat. číslo	počet mikrospínačů	ref. číslo	váha (g)	balení
1	šrouby, třmenová svorka	US271MI	1	R227600	320	3
1	třmenová svorka	US271MIRING	1	Z227607	355	1
2	šrouby, třmenová svorka	US272MI	1	S227601	680	1
2	šrouby, třmenová svorka	US272M2I	2	T227602	600	1
2	třmenová svorka	US272M2IRING	2	B227609	710	1



pojistkový odpojovač pro Protistor válcové pojistky